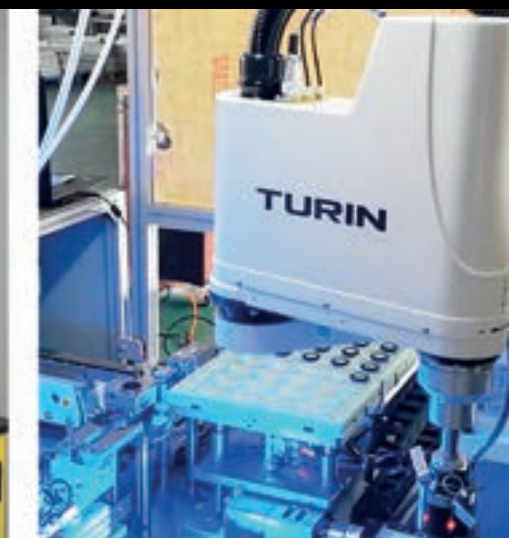


TURIN
Central Europe

КАТАЛОГ ПРОДУКЦІЇ

Промислові роботи та аксесуари



Turin Central Europe — офіційний технологічний партнер Turin Robotics на ринках Польщі, Чехії, Словаччини та України. Ми спеціалізуємося на промислових роботах і коботах, які постачаємо як кінцевим споживачам, так і системним інтеграторам.

Наша місія — впроваджувати роботизацію, що справді працює: від вибору обладнання до навчання персоналу та сервісної підтримки.

Що ми робимо

Ми допомагаємо підприємствам ефективно автоматизувати виробничі процеси. Пропонуємо:

- **Промислові роботи**
4- та 6-осьові моделі, а також роботи типу SCARA для широкого спектра виробничих застосувань.
- **Коботи**
оперативні роботи, які безпечно та гнучко підтримують роботу ваших співробітників.
- **Зварювальні роботи**
інтегровані з джерелами зварювання Megmeet або іншими провідними виробниками.
- **Позиціонуючі та направляючі**
для побудови складних виробничих ліній та роботизованих робочих станцій.

Ми постачаємо як окремі компоненти, так і повністю готові роботизовані системи, реалізовані у співпраці з досвідченими інженерними партнерами.

Наші послуги

- **Консультації та підбір обладнання**
Аналізуємо потреби клієнта і пропонуємо оптимальні рішення для конкретного виробничого процесу.
- **Симуляція та програмування**
Виконуємо офлайн- та онлайн-симуляції, підтримуємо в налаштуванні й програмуванні роботів.
- **Навчання персоналу**
Проводимо тренінги з обслуговування та програмування — в нашому центрі у Варшаві або у клієнта.
- **Сервіс і підтримка**
Забезпечуємо технічний сервіс, дистанційну допомогу та виїзди інженерів.
Можлива розширена гарантія до 3 років.

TURIN

ПРО TURIN

Turin Robotics – провідний постачальник передових роботизованих продуктів та інтелектуальних виробничих рішень. З моменту заснування у 2007 році компанія зосереджена на створенні інноваційних і надійних технологій, які відповідають різноманітним потребам клієнтів у багатьох галузях промисловості.

Від початку діяльності Turin поставила понад 26 000 роботів та реалізувала понад 2000 промислових застосувань у всьому світі. Компанія налічує понад 5700 працівників, а її продукції довіряють глобальні лідери промисловості, такі як BYD, BMW, VW, Jeep, Hyundai, HP і Panasonic. Роботи Turin використовуються не лише в автомобільній галузі, але також у харчовій, електронній та напівпровідниковій промисловостях.

Turin Robotics входить до складу групи Baosight, акції якої котируються на Шанхайській фондовій біржі, що додатково зміцнює позиції компанії на міжнародному ринку.

Сфери застосування роботів Turin

- зварювання
- зварювання точкове (згартування)
- палетизація
- pick and place (захоплення і переміщення)
- інспекція
- обслуговування верстатів

Дослідження, розробка та виробництво

- **Центри R&D – Шанхай та Італія:** понад 100 патентів на інтелектуальну власність та 50 самостійно розроблених моделей промислових роботів.
- **Виробництво – Наньтун:** площа заводу – 20 000 м², річний обсяг виробництва перевищує 20 000 роботів.
- **Філії – Шеньчжень:** відділи продажу, технічної підтримки, автоматизації та досліджень промислових технологій.



Компанія Turin постачає свої продукти з повним пакетом сертифікатів відповідності та безпеки, гарантуючи високу якість і надійність у промислових умовах.

Роботи SCARA



Модель		TR03-500S/U	TR10-700S/U	TR03-500S/TH	TR10-1000S/TH	TR20-1200S/TH	TR50-1200S/TH	TR03-500S/TW	TR06-600S/TW	
Вантажо- -підйомність	Номінальна	3 кг	10 кг	3 кг	10 кг	20 кг	50 кг	3 кг	6 кг	
	Максимальна	5 кг	-	5 кг	-	50 кг	-	5 кг	-	
Робочий радіус	1+2 роботизовані руки	500 мм	700 мм	400/500/ 600 мм*	800/900/ 1000 мм*	1200 мм	1200 мм	500/600 мм	500/600/ 700 мм*	
	Перше плече	250 мм	300 мм	150/250/ 350 мм	400/500/ 600 мм	600 мм	550 мм	200/300 мм	200/300/ 400 мм	
	Друге плече	250 мм	400 мм	250 мм	400 мм	600 мм	650 мм	300 мм	300 мм	
Повторюваність	J1/J2	±0,01 мм	±0,02 мм	±0,01 мм	±0,02 мм	±0,05 мм	±0,05 мм	±0,01 мм	±0,02 мм	
	J3	±0,01 мм		±0,01 мм		±0,02 мм		±0,01 мм		
	J4	±0,01°		±0,01°		±0,005°		±0,01°		
Ступінь захисту		IP40	IP40	IP40	IP40	IP40	IP40	IP40	IP40	
Максимальна швидкість обертання осей	J1/J2	9420 мм/сек	13816 мм/ сек	6280/7065/ 7850 мм/сек	11304/12089/ 12874 мм/сек	12417 мм/ сек	10162 мм/ сек	7693/ 8478 мм/сек	7693/8478/ 9263 мм/сек	
	J3	1000 мм/с								
	J4	3500°/сек	720°/сек	720°/сек				3500°/сек		
Максимальний діапазон обертання осей	J1	±225°	±225°	±130°	±136°	±135°	±130°	±130°	±139°	
	J2	±225°	±138°	±138°	±145°	±150°	±150°	±145°	±139°	
	J3	150 мм	200 мм	150 мм	200 мм	400 мм	400 мм	200 мм	200 мм	
	J4	±360°	±360°	±360°	±360°	±360°	±360°	±360°	±360°	
Допустимий момент інерції осі R	Номінальний	0,01 кг·м ²	0,02 кг·м ²	0,005 кг·м ²	0,02 кг·м ²	-	-	0,01 кг·м ²	0,01 кг·м ²	
	Максимальний	0,05 кг·м ²	0,3 кг·м ²	0,05 кг·м ²	0,3 кг·м ²	2,45 кг·м ²	4,35 кг·м ²	0,12 кг·м ²	0,12 кг·м ²	
Сила натиску J3		150 N	200 N	100 N	200 N	250 N	300 N	150 N	150 N	
Час циклу		0,32 сек	0,6 сек	0,4 сек	0,6 сек	0,91 сек	0,98 сек	0,4 сек	0,4 сек	
Номінальна потужність		1,15 кВт	1,35 кВт	0,7 кВт	1,35 кВт	3,1 кВт	3,8 кВт	0,8 кВт	1,15 кВт	
Електричні кабелі, прокладені через руку робота		RVV10 × 0,2	RVV20 × 0,2	RVV10 × 0,2				RVV10 × 0,2		
Пневматичні кабелі, прокладені через робота		3 × Ø6 мм	3 × Ø6 мм	3 × Ø4 мм	3 × Ø6 мм	3 × Ø6 мм	3 × Ø6 мм	3 × Ø6 мм	3 × Ø6 мм	
Живлення		1-фазне AC220 В-10%~-+10%					3-фазне AC380 В-10%~-+10%		1-фазне AC220 В-10%~-+10%	
Робоче середовище	Температура	0~45°C								
	Вологість	10% ~80% відносної вологості								
Маса робота		27 кг	43 кг	16,8/17,9/19 кг	46/48/50 кг	155 кг	170 кг	20/25 кг	37,5/40/42 кг	
Контролер		TRC4-A03			TRC4-A03		TRC3-A06	TRC4-A03		
Монтажні отвори		216 × 160 мм (4-Ø11 мм)		184 × 130 мм (4-Ø11 мм)	198 × 195 мм (4-Ø14 мм)	230 × 200 мм (4-Ø14 мм)	230 × 200 мм (4-Ø14 мм)	184 × 130 мм (4-Ø11 мм)	198 × 195 мм (4-Ø14 мм)	
Монтаж		Підвісний			Підлоговий					

* Робот доступний у різних варіантах плеча.



Модель		TR01-370B	TR03-610B	TR06-720B	TR07-910B	TR07-960B/EC	TR10-1110B	TR06-1410B	TR10-1450B/ARC
Вантажопідйомність		1 кг	3 кг	6 кг	7 кг	7 кг	10 кг	6 кг	10 кг
Робочий радіус		370 мм	616 мм	720 мм	910 мм	960 мм	1110 мм	1412 мм	1455 мм
Похибка		±0,01 мм	±0,02 мм	±0,02 мм	±0,02 мм	±0,04 мм	±0,03 мм	±0,05 мм	±0,05 мм
Ступінь захисту		IP54	IP54	IP54/ IP67(5-та та 6-та осі опціонально)	IP54/IP67	IP54/ IP67(5-та та 6-та осі опціонально)	IP54	IP54/ IP67(5-та та 6-та осі опціонально)	IP54
Тип конструкції		вертикальний шарнірний							
Кількість ступенів свободи		6	6	6	6	6	6	6	6
Максимальна швидкість обертання осей	J1	320°/сек	450°/сек	450°/сек	450°/сек	450°/сек	360°/сек	198°/сек	198°/сек
	J2	320°/сек	450°/сек	450°/сек	450°/сек	450°/сек	300°/сек	198°/сек	198°/сек
	J3	375°/сек	720°/сек	450°/сек	450°/сек	450°/сек	300°/сек	169°/сек	210°/сек
	J4	500°/сек	720°/сек	458°/сек	458°/сек	458°/сек	520°/сек	360°/сек	330°/сек
	J5	470°/сек	720°/сек	540°/сек	720°/сек	720°/сек	360°/сек	360°/сек	450°/сек
	J6	500°/сек	720°/сек	360°/сек	720°/сек	720°/сек	450°/сек	600°/сек	700°/сек
Максимальний діапазон обертання осей	J1	±170°	±170°	±165°	±170°	±170°	±170°	±170°	±170°
	J2	-80°~120°	-80°~120°	-75°~110°	-75°~110°	-70°~135°	-75°~100°	-92°~153°	-92°~153°
	J3	-180°~50°	-75°~75°	-100°~55°	-120°~50°	-75°~75°	-120°~50°	-100°~80°	-100°~75°
	J4	±170°	±120°	±160°	±160°	±160°	±160°	±140°	±190°
	J5	±125°	±120°	±110°	±120°	±120°	±120°	±120°	±130°
	J6	±360°	±360°	±360°	±360°	±360°	±360°	±360°	±360°
Допустимий крутний момент зап'ятного суглоба	J4	3,33 Нм	7,38 Нм	12,5 Нм	16,7 Нм	16,7 Нм	21 Нм	16,7 Нм	20 Нм
	J5	3,33 Нм	7,38 Нм	12,5 Нм	16,7 Нм	16,7 Нм	21 Нм	16,7 Нм	20 Нм
	J6	0,98 Нм	4,45 Нм	7,6 Нм	9,6 Нм	9,6 Нм	10 Нм	9,6 Нм	11 Нм
Максимальна допустима інерція зап'ятного суглоба	J4	0,058 кг·м²	0,2 кг·м²	0,35 кг·м²	0,49 кг·м²	0,49 кг·м²	0,5 кг·м²	0,49 кг·м²	0,5 кг·м²
	J5	0,058 кг·м²	0,2 кг·м²	0,35 кг·м²	0,49 кг·м²	0,49 кг·м²	0,5 кг·м²	0,49 кг·м²	0,5 кг·м²
	J6	0,005 кг·м²	0,067 кг·м²	0,13 кг·м²	0,16 кг·м²	0,16 кг·м²	0,5 кг·м²	0,16 кг·м²	0,16 кг·м²
Номінальна потужність		0,4 кВт	1,05 кВт	2,2 кВт	2,4 кВт	2,4 кВт	2,5 кВт	3,5 кВт	4,3 кВт
Електричні кабелі, прокладені через руку робота		RVV10 × 0,08	RVV10 × 0,2	RVV10 × 0,2	RVV10 × 0,2	RVV10 × 0,2	RVV10 × 0,2	RVV10 × 0,2	RVV10 × 0,2
Пневматичні кабелі, прокладені через руку робота		2 × Ø4 мм	2 × Ø4 мм	2 × Ø6 мм	2 × Ø6 мм	2 × Ø6 мм	2 × Ø6 мм	1 × Ø8 мм	1 × Ø8 мм
Живлення		1-фазне AC220 В-10%~+10%							
Робоче середовище	Температура	0~45°C							
	Вологість	10%~80% відносної вологості							
	Максимальний температурний градієнт	1,5°C/хв							
Маса робота		15 кг	35 кг	40 кг	50 кг	49 кг	55 кг	160 кг	155 кг
Контролер		TRC4-A03	TRC4-A03	TRC4-A03	TRC4-A03	TRC4-A03	TRC4-A03	TRC5-B06	TRC5-B06
Монтаж		Підлоговий							

Промислові роботи



Модель		TR12-1410B	TR06-2070B/ ARC	TR20-1720B	TR30-1720B	TR30-1920B	TR60-2110B/ TR70-2110B	TR50-2440B	TR210-2700B
Вантажопідйомність		12 кг	6 кг	20 кг	30 кг	30 кг	60/70 кг	50 кг	210 кг
Робочий радіус		1410 мм	2078 мм	1721/1920 мм	1721 мм	1920 мм	2119 мм	2448 мм	2700 мм
Похибка		±0,06 мм	±0,07 мм	±0,05 мм	±0,05 мм	±0,05 мм	±0,08 мм	±0,08 мм	±0,1 мм
Ступінь захисту		IP54/ IP67(5-та та 6-та осі опціонально)	IP54	IP54/ IP67(5-та та 6-та осі опціонально)	IP54/ IP67(5-та та 6-та осі опціонально)	IP54/ IP67(5-та та 6-та осі опціонально)	IP54	IP54	IP54/ IP65(5-та та 6-та осі опціонально)
Тип конструкції		вертикальний шарнірний							
Кількість ступенів свободи		6	6	6	6	6	6	6	6
Максимальна швидкість обертання осей	J1	148°/сек	168°/сек	186°/сек	186°/сек	186°/сек	127°/сек	127°/сек	114°/сек
	J2	148°/сек	148°/сек	186°/сек	170°/сек	170°/сек	105°/сек	105°/сек	83°/сек
	J3	230°/сек	160°/сек	200°/сек	200°/сек	200°/сек	165°/сек	150°/сек	95°/сек
	J4	480°/сек	330°/сек	452°/сек	452°/сек	452°/сек	253°/сек	231°/сек	180°/сек
	J5	256°/сек	450°/сек	400°/сек	330°/сек	330°/сек	250°/сек	250°/сек	165°/сек
	J6	450°/сек	700°/сек	555°/сек	450°/сек	450°/сек	372°/сек	372°/сек	219°/сек
Максимальний діапазон обертання осей	J1	±170°	±160°	±160°	±160°	±160°	±170°	±170°	±185°
	J2	-90°~150°	-90°~150°	-80°~150°	-80°~150°	-80°~150°	-90°~135°	-90°~135°	-50°~85°
	J3	-100°~80°	-100°~75°	-100°~80°	-100°~80°	-100°~80°	-185°~90°	-185°~90°	-180°~70°
	J4	±140°	±190°	±150°	±150°	±150°	±200°	±200°	±360°
	J5	±120°	±130°	±110°	±110°	±110°	±105°	±105°	±125°
	J6	±360°	±360°	±360°	±360°	±360°	±360°	±360°	±360°
Допустимий крутий момент зап'ястного суглоба	J4	23 Nm	20 Nm	42 Nm	62 Nm	62 Nm	206/330 Nm	206 Nm	1360 Nm
	J5	23 Nm	20 Nm	42 Nm	62 Nm	62 Nm	206/330 Nm	206 Nm	1360 Nm
	J6	9,3 Nm	11 Nm	26 Nm	35 Nm	35 Nm	127/165 Nm	127 Nm	735 Nm
Максимальна допустима інерція зап'ястного суглоба	J4	0,63 кг·м ²	0,5 кг·м ²	1,18 кг·м ²	1,5 кг·м ²	1,5 кг·м ²	28/30 кг·м ²	28 кг·м ²	147 кг·м ²
	J5	0,63 кг·м ²	0,5 кг·м ²	1,18 кг·м ²	1,5 кг·м ²	1,5 кг·м ²	28/30 кг·м ²	28 кг·м ²	147 кг·м ²
	J6	0,17 кг·м ²	0,16 кг·м ²	0,8 кг·м ²	0,7 кг·м ²	0,7 кг·м ²	11/16,8 кг·м ²	11 кг·м ²	82 кг·м ²
Номінальна потужність		4,3 кВт	4,3 кВт	4,5/4,7 кВт	5 кВт	5,2 кВт	6,5/6,8 кВт	7 кВт	8,5 кВт
Електричні кабелі, прокладені через руку робота		RVV10 × 0,2	RVV10 × 0,2	RVV10 × 0,2	RVV10 × 0,2	RVV10 × 0,2	RVV10 × 0,2	RVV10 × 0,2	RVV5 × 6
Пневматичні кабелі, прокладені через робота		2 × Ø8 мм	1 × Ø8 мм	2 × Ø8 мм	2 × Ø8 мм	2 × Ø8 мм	2 × Ø8 мм	2 × Ø8 мм	2 × Ø8 мм
Живлення		1-фазне AC220 В-10%~+10%		3-фазне AC380 В-10%~+10%					
Робоче середовище	Температура	0~45°C							
	Вологість	10%~80% відносної вологості							
	Максимальний температурний градієнт	1,5°C/хв							
Маса робота		160 кг	210 кг	210/220 кг	220 кг	220 кг	600 кг	650 кг	1300 кг
Контролер		TRC5-B06	TRC5-B06	TRC5-B06	TRC5-B06	TRC5-B06	TRC3-C06	TRC3-C06	TRC3-D06
Монтаж		Підлоговий							



Модель		TR155-3200B	TR12-1430P	TR30-1840P	TR180-3200P
Вантажопідйомність		155 кг	12 кг	30 кг	180 кг
Робочий радіус		3200 мм	1435 мм	1840 мм	3200 мм
Похибка		±0,1 мм	±0,08 мм	±0,08 мм	±0,1 мм
Ступінь захисту		IP54/IP65(5-та та 6-та осі опціонально)	IP54	IP54	IP54/IP65(5-та та 6-та осі опціонально)
Тип конструкції		вертикальний шарнірний			
Кількість ступенів свободи		6	4	4	4
Максимальна швидкість обертання осей	J1	110°/сек	210°/сек	200°/сек	105°/сек
	J2	83°/сек	205°/сек	175°/сек	83°/сек
	J3	95°/сек	185°/сек	175°/сек	129.5°/сек
	J4	150°/сек	500°/сек	360°/сек	270°/сек
	J5	150°/сек	/	/	/
	J6	200°/сек	/	/	/
Максимальний діапазон обертання осей	J1	±185°	±175°	±175°	±185°
	J2	-40°~85°	-35°~85°	-35°~85°	-42°~85°
	J3	-180°~75°	-90°~70°	-90°~70°	-20°~110°
	J4	±360°	±360°	±360°	±360°
	J5	±125°	/	/	/
	J6	±360°	/	/	/
Допустимий крутний момент зап'ястного суглоба	J4	1000 Нм	/	/	/
	J5	1000 Нм	/	/	/
	J6	600 Нм	/	/	/
Максимальна допустима інерція зап'ястного суглоба	J4	89 кг·м ²	1,3 кг·м ²	1,5 кг·м ²	82,3 кг·м ²
	J5	89 кг·м ²	/	/	/
	J6	49 кг·м ²	/	/	/
Номинальна потужність		7,5 кВт	2,5 кВт	4,2 кВт	5,5 кВт
Електричні кабелі, прокладені через руку робота		RVV5 × 6	RVV17 × 0,2	RVV16 × 0,2	RVV5 × 6
Пневматичні кабелі, прокладені через руку робота		2 × Ø8 мм	2 × Ø8 мм	2 × Ø8 мм	2 × Ø8 мм
Живлення		3-фазне AC380 В-10%~+10%	1-фазне AC220 В-10%~+10%		3-фазне AC380 В-10%~+10%
Робоче середовище	Температура	0~45°C			
	Вологість	10%~80% відносної вологості			
	Максимальний температурний градієнт	1,5°C/хв			
Маса робота		1320 кг	175 кг	240 кг	1193 кг
Контролер		TRC3-D06	TRC5-B06/ TRC3-D06	TRC5-B06/ TRC3-D06	TRC3-D06
Монтаж		Підлоговий			



Модель		TR03-580C	TR05-900C	TR10-1310C	TR20-1650C	TR30-1800C
Вантажопідйомність		3 кг	5 кг	10 кг	20 кг	30 кг
Робочий радіус		585 мм	900 мм	1310 мм	1650 мм	1800 мм
Кількість ступенів свободи		6	6	6	6	6
Живлення		690~264 ВАС, 47~63 Hz/48 ВDC				
Програмування		Програмування: через навчання точок, teach pendant				
Модулі безпеки		20 функцій безпеки, включно з виявленням зіткнень та віртуальною захисною зоною				
Сертифікати		EN ISO13849-1, кат. 3, EN ISO10218-1, CE				
Похибка		±0,03 мм	±0,03 мм	±0,05 мм	±0,1 мм	±0,1 мм
Ступінь захисту		IP54/IP67	IP54/IP67	IP54/IP67	IP54	IP54
Максимальна швидкість обертання осей	J1	180°/сек	180°/сек	120°/сек	100°/сек	100°/сек
	J2	180°/сек	180°/сек	120°/сек	100°/сек	100°/сек
	J3	180°/сек	180°/сек	120°/сек	150°/сек	150°/сек
	J4	180°/сек	180°/сек	180°/сек	180°/сек	180°/сек
	J5	180°/сек	180°/сек	180°/сек	180°/сек	180°/сек
	J6	180°/сек	180°/сек	180°/сек	180°/сек	180°/сек
Максимальний діапазон обертання осей	J1	±175°	±175°	±175°	±175°	±175°
	J2	±175°	±175°	±175°	±175°	±175°
	J3	-240° ~+60°	-245° ~+65°	-245° ~+65°	-245° ~+65°	-245° ~+65°
	J4	±175°	±175°	±175°	±175°	±175°
	J5	±175°	±175°	±175°	±175°	±175°
	J6	±360°	±360°	±360°	±360°	±360°
Номінальна потужність		0,9 кВт	2,55 кВт	3,5 кВт	3,9 кВт	5,95 кВт
Робоче середовище	Температура	0~45° C				
	Вологість	20%~80% відносної вологості (без конденсації)				
Маса робота		16 кг	26 кг	43 кг	68 кг	154 кг
Контролер		TRC5-G06				TRC5-B06
Монтаж		Монтаж під будь-яким кутом				



Модель	TRC4-A03	TRC5-B06	TRC5-G06	TRC3-C06	TRC3-D06
Монтаж	Вертикальний				
Входи/виходи (I/O)	Входи: 18 (NPN) / Виходи: 10 (релейні)	Перенесення: Входи: 18 (NPN) / Виходи: 10 (релейні) Зварювання: Входи: 6 (NPN) / Виходи: 10 (релейні); 2 аналогові виходи (0–10 В)	Входи: 10 (NPN) / Виходи: 14 (NPN)	Входи: 10 (NPN) / Виходи: 14 (релейні)	Входи: 10 (NPN) / Виходи: 14 (релейні)
Комунікаційний інтерфейс	Інтерфейс Ethernet: для комунікаційних протоколів TCP/IP, Modbus TCP, Ethernet/IP, MC				
	Інтерфейс EtherCAT: для розширення зовнішніх осей				
	Розширюваний сервер послідовних портів Modbus-TCP до RS232 та RS485				
	Інтерфейс USB 2.0: резервне копіювання та завантаження програм, експорт інформації про стан робота				
Режими керування	Керування з рівня ПК, ручної панелі, I/O, Modbus та API				
Ступінь захисту	IP54	IP65	IP54	IP54	IP54
Робоче середовище	Температура: 0°C ~ 40°C; Вологість: 20% ~ 95% відносної вологості (30°C) (без конденсації)				
Розміри	438 мм × 398 мм × 185 мм	850 мм × 550 мм × 566 мм	420 мм × 235 мм × 405 мм	1000 мм × 550 мм × 606 мм	1000 мм × 750 мм × 607 мм
Маса	12 кг	76 кг	14 кг	100 кг	140 кг

Модель	Сенсорна панель	Роздільна здатність	Ступінь захисту	Довжина кабелю	Температура експлуатації	Розміри
TRP04-DS	Резистивний	Екран TFT діагоналю 8 дюймів та роздільною здатністю 1024 × 768	IP54	5 м	-30°C ~80°C	290 мм × 240 мм × 53 мм
TRP04-QT				10/15/20/30 м		



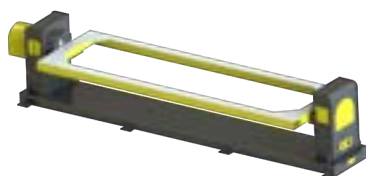
Рухомі рейки



Модель	Вантажопідйомність	Максимальна швидкість	Розміри
TDG-500	500 кг	800 мм/сек	Довжина проходу: 3 м, загальна довжина рейки: 4 м
TDG-1000	1000 кг	400 мм/сек	

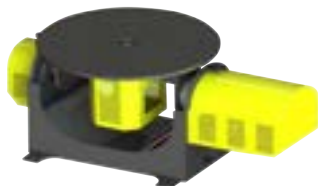
* Довжина рейки може бути збільшена відрізками по 1 м.

Одноосьові позиціонери



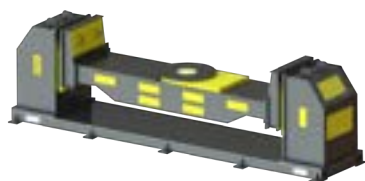
Модель	Вантажопідйомність	Максимальна швидкість	Розміри	Обертання
TBW-300	300 кг	78°/сек	2500 × 800 (100 × 100 × 8)	±360°
TBW-500	500 кг			
TBW-1000	1000 кг	70°/сек		

Двоосьові позиціонери



Модель	Вантажопідйомність	Максимальна швидкість	Розміри	Обертання
TBW-200(S)	200 кг	70°/сек, 50°/сек	1000 × 550 × 600 Ø500	±90°/360°
TBW-500(S)	500 кг	50°/сек, 50°/сек	1200 × 600 × 7500 Ø600	

Позиціонер типу U



Модель	Вантажопідйомність	Максимальна швидкість	Розміри	Обертання
TBW-300(U)	300 кг	67,7°/сек, 45°/сек	2200 × 800 × 18H	±180°/±360°
TBW-600(U)	600 кг		2300 × 800 × 23H	
TBW-1000(U)	1000 кг		2200 × 800 × 23H	

Позиціонер типу L



Модель	Вантажопідйомність	Максимальна швидкість	Розміри	Обертання
TBW-500(L)	500 кг	45°/сек, 42°/сек	Ø800 × 18H	±180°/ ±360°
TBW-1000(L)	1000 кг	42°/сек, 10,8°/сек	Ø1200 × 23H	
TBW-2000(L)	2000 кг	16,8°/сек, 9,98°/сек	Ø1200 × 28H	

- > Роботизоване лазерне зварювання



- > Мобільна зварювальна станція MIG/MAG



- > Станція для швидкого палетування



- > Роботизоване полірувальне робоче місце з датчиком контролю сили



- > Роботизоване робоче місце для закручування



- > Роботизоване робоче місце для етикетування



- > Роботизоване робоче місце для забору деталей з кошика з використанням 3D-візійної системи



- > Зварювальна станція





TURIN

Central Europe

вул. Trakt Lubelski 404

04-667 Варшава

Телефон: +48 730 785 085

E-mail: sales@turinrobotics.eu